



החסכון בדלק ALTIMAX COMFORT



#ANYWHERE
IS POSSIBLE

ALTIMAX COMFORT

Altimax Comfort דגם ה של ג'נרל הוא שותף אמין לנסיעה שקטה ונוחה. יתר על כן, תרכובת הסיליקה במדרס החדש מבטיחה צריכת דלק נמוכה יותר.



GENERAL TIRE

ANYWHERE IS POSSIBLE // GENERAL TIRE SINCE 1915



ALTIMAX COMFORT

החסנן בדלק

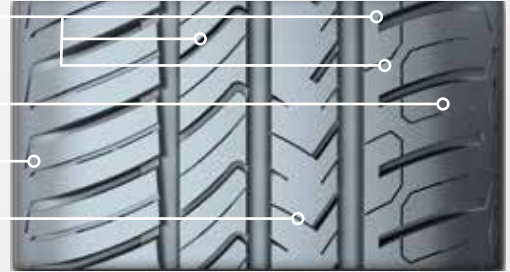
צמיג חדש בעל תרכובת וקווי מתאר חדשניים המבטיחים ביצועים גבוהים וחיי צמיג ארוכים.

תרכובת סיליקה חדשה עם דגש לתנאי דרך רטובים ביחד עם חריצי רוחב בקוביות המדרס

קוביות מדרס חיצוניות קשיחות

קוביות הכתפיים החיצוניות מחוברות באמצעות חריצי אורך

קשיחות אופטימאלית של קוביות המדרס



תכונות ויתרונות

○ חריצים היקפיים רחבים וקוביות כתפיים פתוחות

◀ מרחק בלימה מקוצר

○ קוביות קשיחות בכתף חיצונית

◀ תגובת היגוי מדויקת

ונהיגה בטוחה בכבישים מפותלים

○ תרכובת גומי חדשה עם קשיחות

אופטימלית לקוביות המדרס

◀ צריכת דלק נמוכה וקילומטראז גבוה



○ סמן חזותי לסרנים לא מכוונים

פוטנציאל קילומטראז גבוה כתוצאה ממוניעת החלפת צמיגים מוקדמת עקב שחיקה לא אחידה



○ צג המשמש ככלי ניווט לעומק סולית

הצמיג: בטיחות משופרת וביצועי

צמיגים אופטימליים.

סדרה	מידה	קוד עומס	קוד מהירות	טווח עומס
80	135/80 R 13	70	T	
	145/80 R 13	75	T	
	155/80 R 13	79	T	
	175/80 R 14	88	T	
70	145/70 R 13	71	T	
	155/70 R 13	75	T	
	165/70 R 13	79	T	
	175/70 R 13	82	T	
	165/70 R 14	81	T	
	165/70 R 14	85	XL T	
65	175/70 R 14	84	T	
	175/70 R 14	88	XL T	
	185/70 R 14	88	T	
	155/65 R 13	73	T	
	165/65 R 13	77	T	
	175/65 R 13	80	T	
	155/65 R 14	75	T	
	165/65 R 14	79	T	
60	175/65 R 14	82	T	
	175/65 R 14	86	XL T	
	185/65 R 14	86	H	
	185/65 R 14	86	T	
	165/65 R 15	81	T	
	175/65 R 15	84	H	
	175/65 R 15	84	T	
	185/65 R 15	88	H	
	185/65 R 15	88	T	
	185/65 R 15	92 *	XL T	
	195/65 R 15	91	H	
	195/65 R 15	91	T	
60	195/65 R 15	95	XL T	
	195/65 R 15	91	V	
	205/65 R 15	94	H	
	215/65 R 15	96	T	
	165/60 R 14	75	H	
	185/60 R 14	82	H	
	175/60 R 15	81	H	
	185/60 R 15	84	H	
	185/60 R 15	88	XL H	
	185/60 R 15	88	H	
	195/60 R 15	88	H	
	195/60 R 15	88	V	
	205/60 R 15	91	H	
	205/60 R 15	91	V	
205/60 R 16	92	H		
205/60 R 16	92	V		
205/60 R 16	96	XL V		
215/60 R 16	99	XL V		

* לא זמין ל GCC